
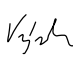


		Po připomínkovém řízení XII/2017
Revize č.:	Datum:	Popis:

Investor, objednatel :  Správa železniční dopravní cesty, státní organizace Dlážděná 1003/7, 110 00 Praha 1			Souprava č.:	
Projektant PS/SO:  Signal Projekt s.r.o., Vídeňská 55, 639 00 Brno				
Hlavní inženýr projektu:	Odpovědný projektant:	Vypracoval:	Kontroloval:	
Ing. Karel Smolík	Ing. Marek Vývoda 	Ing. Marek Vývoda 	Ing. Marek Vývoda 	
STAVBA: Rekonstrukce nástupišť na zastávkách trati Světla nad Sázavou - Čerčany			Stupeň dok.: Projekt / DSP	
			Zak. číslo: 17-117-30-311	Datum: 10/2017
PS/SO: SO 4 Zast. Dolní Březinka SO 4 - 05 Zast. Dolní Březinka, osvětlení			Číslo části: E	Formát: -
NÁZEV PŘÍLOHY: Výpočet osvětlení			Měřítko: -	Příloha č.: 04

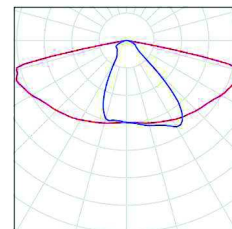


Zpracovatel Signal Projekt, s.r.o.
Telefon
Fax
e-mail

zast. Dolní Březinka / Kusovník svítidel

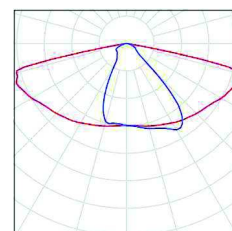
6 ks PHILIPS BGP621 T25 DN10 (Typ 1)
C. výrobku:
Světelný tok (Svítidlo): 2363 lm
Světelný tok (Zdroje:): 2600 lm
Výkon svítidla: 1.0 W
Klasifikace svítidel dle CIE: 100
Kód CIE Flux Code: 48 78 97 100 91
Osazení: 1 x Definováno uživatelem (Opravný faktor 1.000).

Obrázek svítidla najdete
v našem katalogu
svítidel.



1 ks PHILIPS BGP621 T25 DN10 (Typ 2)
C. výrobku:
Světelný tok (Svítidlo): 3816 lm
Světelný tok (Zdroje:): 4200 lm
Výkon svítidla: 1.0 W
Klasifikace svítidel dle CIE: 100
Kód CIE Flux Code: 48 78 97 100 91
Osazení: 1 x Definováno uživatelem (Opravný faktor 1.000).

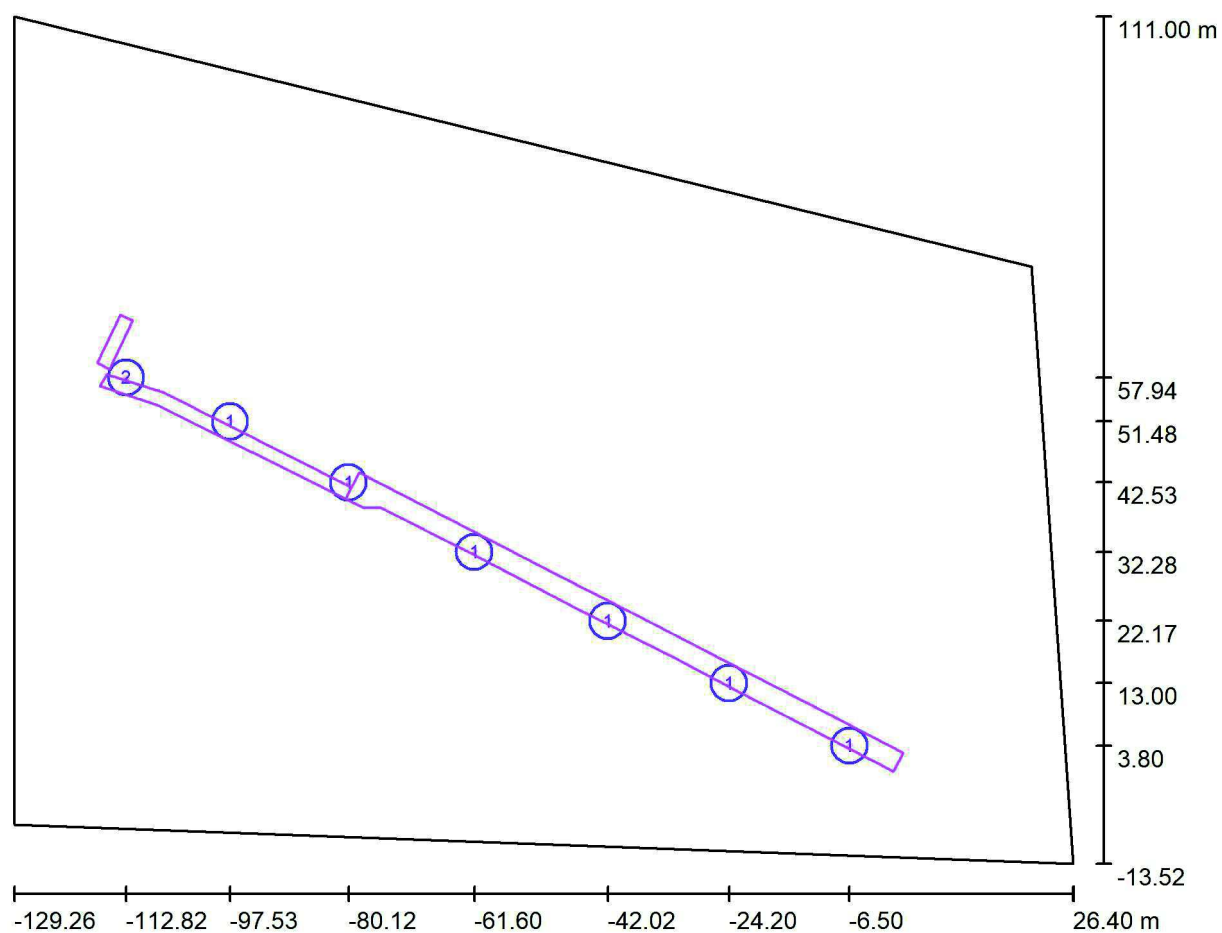
Obrázek svítidla najdete
v našem katalogu
svítidel.





Zpracovatel Signal Projekt, s.r.o.
Telefon
Fax
e-mail

zast. Dolní Březinka / Svítidla (situační plán)



Měřítko 1 : 1113

Kusovník svítidel

Č.	ks	Označení
1	6	PHILIPS BGP621 T25 DN10 (Typ 1)*
2	1	PHILIPS BGP621 T25 DN10 (Typ 2)*

*Pozměněné technické údaje

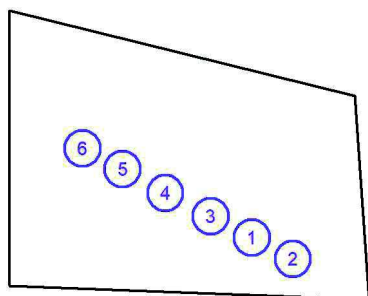


Zpracovatel Signal Projekt, s.r.o.
Telefon
Fax
e-mail

zast. Dolní Březinka / Svítidla (seznam souřadnic)

PHILIPS BGP621 T25 DN10 (Typ 1)

2363 lm, 1.0 W, 1 x 1 x Definováno uživatelem (Opravný faktor 1.000).



Č.	Pozice [m]			Rotace [°]		
	X	Y	Z	X	Y	Z
1	-24.200	13.000	6.000	0.0	0.0	-25.0
2	-6.500	3.800	6.000	0.0	0.0	-30.0
3	-42.024	22.172	6.000	0.0	0.0	-30.0
4	-61.603	32.283	6.000	0.0	0.0	-30.0
5	-80.121	42.532	6.000	0.0	0.0	160.0
6	-97.535	51.482	6.000	0.0	0.0	155.0

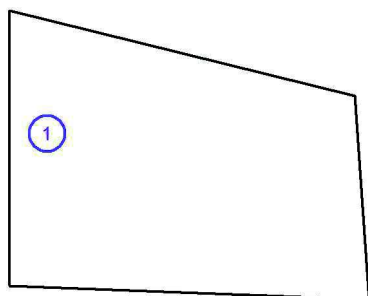


Zpracovatel Signal Projekt, s.r.o.
Telefon
Fax
e-mail

zast. Dolní Březinka / Svítidla (seznam souřadnic)

PHILIPS BGP621 T25 DN10 (Typ 2)

3816 lm, 1.0 W, 1 x 1 x Definováno uživatelem (Opravný faktor 1.000).

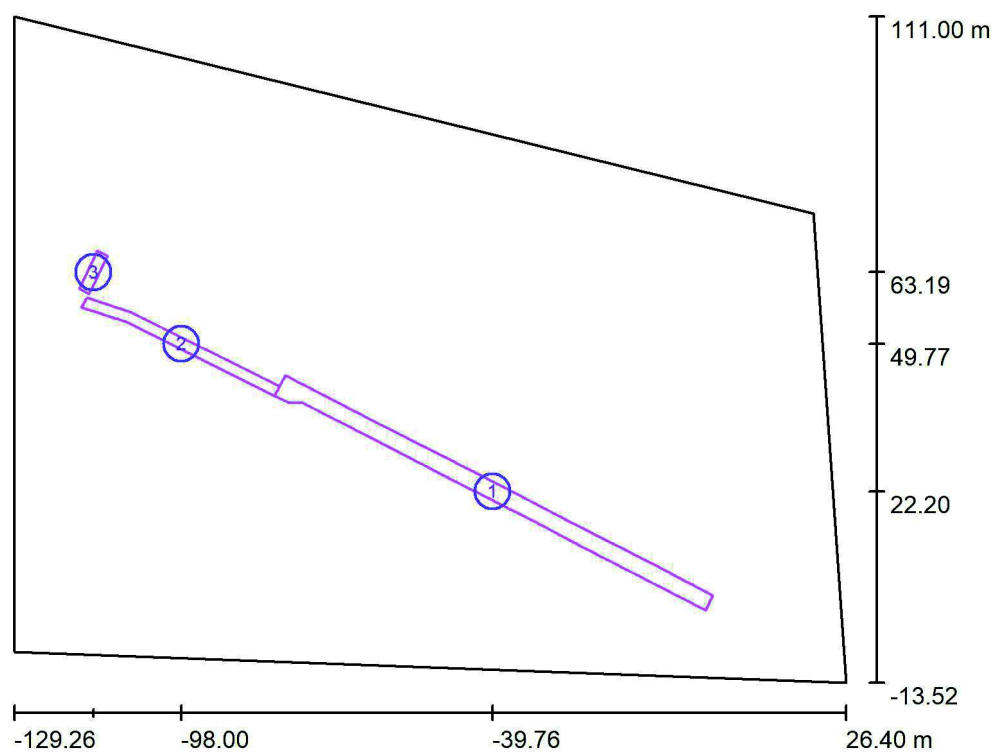


Č.	Pozice [m]			Rotace [°]		
	X	Y	Z	X	Y	Z
1	-112.816	57.938	6.000	0.0	0.0	75.0



Zpracovatel Signal Projekt, s.r.o.
Telefon
Fax
e-mail

zast. Dolní Březinka / Výpočtové plochy (přehled výsledků)



Měřítko 1 : 1417

Seznam výpočtových ploch

Č.	Označení	Typ	Rastr	E_m [lx]	E_{min} [lx]	E_{max} [lx]	E_{min} / E_m	E_{min} / E_{max}
1	Nástupiště	horizontální	128 x 32	13	5.46	22	0.427	0.249
2	Chodník	horizontální	128 x 32	15	5.01	34	0.343	0.147
3	Přechod	horizontální	64 x 16	16	7.54	28	0.469	0.265

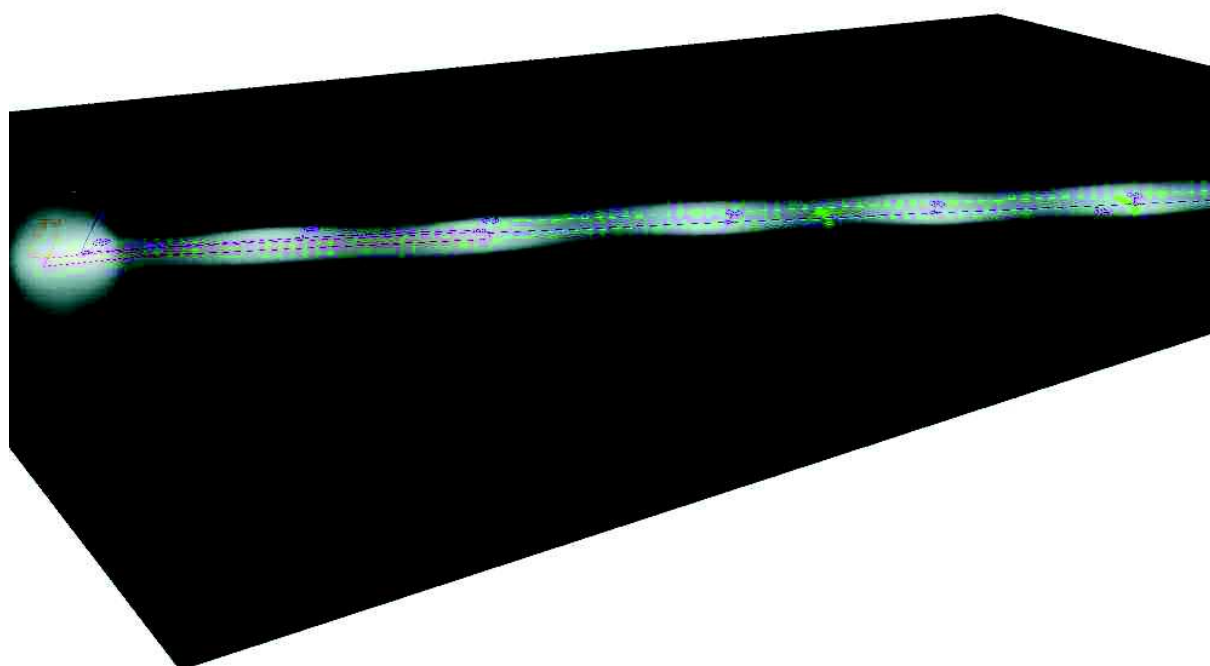
Shrnutí výsledků

Typ	Pocet	Průměr [lx]	Min [lx]	Max [lx]	E_{min} / E_m	E_{min} / E_{max}
horizontální	3	13	5.01	34	0.38	0.15



Zpracovatel Signal Projekt, s.r.o.
Telefon
Fax
e-mail

zast. Dolní Březinka / Ztvárnění 3D





Zpracovatel Signal Projekt, s.r.o.
Telefon
Fax
e-mail

zast. Dolní Březinka / Renderování nepravými barvami

